



Die Rolle der Bibliothek im Forschungszyklus am Beispiel der RKI-Bibliothek

Henriette Senst und Katharina Heldt
AGMB-Tagung in Göttingen 2016



Einführung

- Robert Koch-Institut versteht sich als nationales Public Health-Institut
- Ungefähr 1100 Mitarbeiter, davon 400 Wissenschaftler
- 5 Bibliotheksmitarbeiter, 1 FaMI-Auszubildende
- Ungefähr 100 000 Bestandseinheiten (Print) und 4 600 lizenzierte e-Zeitschriften
- Altbestand:
Robert Kochs historische Bibliothek





Foto : RKI



„Arbeitslandschaft“

- Werden die Bibliothek und ihre Dienstleistungen überhaupt noch gebraucht?
- Wie werden die Bibliothek und unsere Arbeit wahrgenommen?
- Was brauchen die (potentiellen) Nutzer und Nutzerinnen unserer Bibliothek?
- Wie erfahren wir von den sich wandelnden Bedürfnissen?



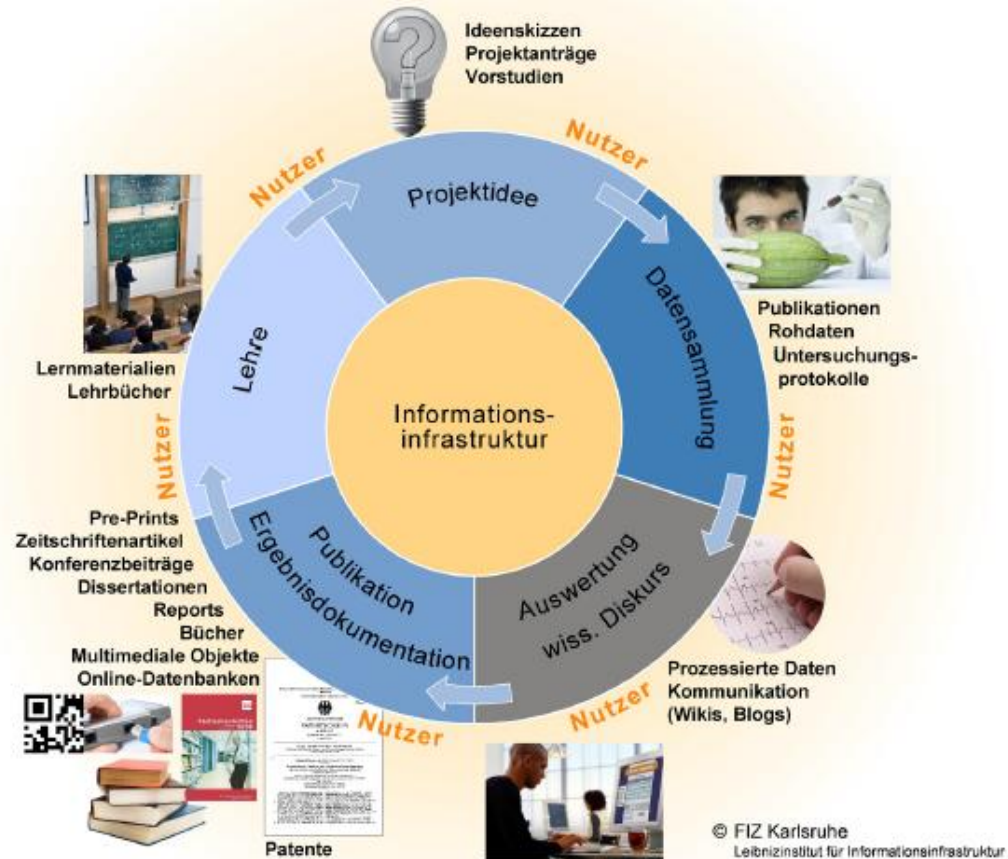
Möglichkeiten zur Standortklärung

- „Management by walking around“
- Anerkennung der wissenschaftlichen Leistungen der Forscher durch die Bibliothek
- Besuch von Fachvorträgen und –veranstaltungen
- Anpassung von Angeboten in den Wissenschaftler-Alltag (Stichwort: coffee lecture)
- Klärung der Rolle der Bibliothek in der Institution

„Der Auftrag, die „Mission“ der [Bibliothek] ist es, die Beratungs- und Informationsdienstleistungen und Produkte vorzuhalten, die die informationssuchenden Nutzer der Bibliothek in den Stand versetzen, wiederum *ihrem* Auftrag gerecht zu werden.“ Guy St. Clair (1996)



Der wissenschaftliche Wertschöpfungsprozess



Quelle: Gesamtkonzept für die Informationsinfrastruktur in Deutschland (2011), S. 10



Dienstleistungen für den Forschungszyklus

Fragen zur GWP:

Wie zitiere ich richtig?
Was muss ich machen, wenn ich Daten und Abbildungen anderer verwende?

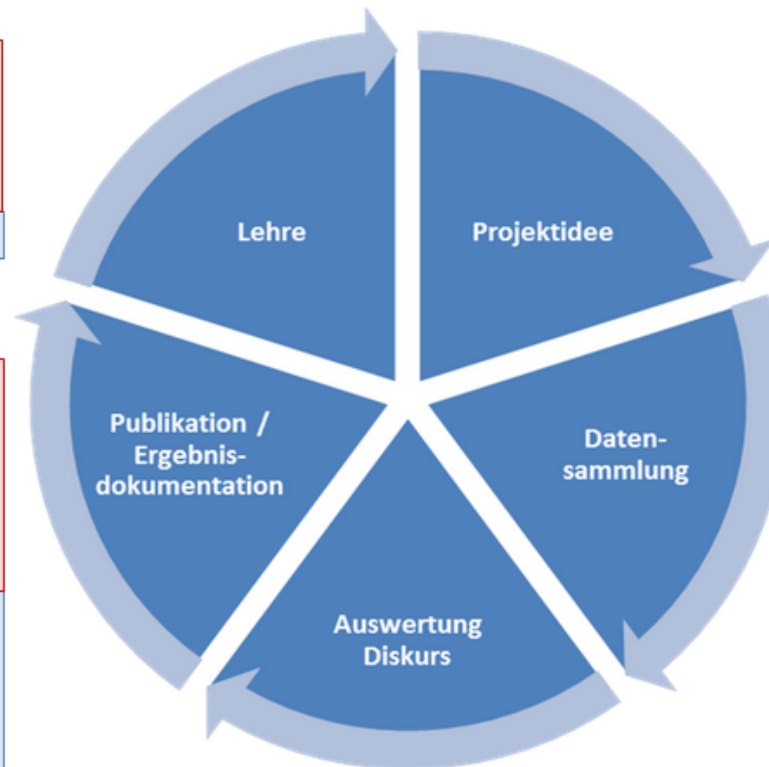
Beratungsangebote zu GWP

Fragen zur Publikation:

Ich weiß nicht, in welchem Journal ich publizieren kann!
Warum soll open access gut sein?
Wie bekomme ich diesen Impact Factor?
Wer bezahlt die Publikationsgebühr?

Autorenbetreuung

- Betreuung des Publikationsservers
- Beratung zum Urheberrecht
- Verwaltung von Veröffentlichungsanzeigen und Autorenverträgen
- Beratung zum Publikationsmedium (auch für Daten)
- Rechnungsbearbeitung für Publikationen
- Bibliometrische Analysen
- Dokumentation des wissenschaftlichen Outputs (Institutsbibliographie)



Fragen zum Datenmanagement:

Was ist der Unterschied zwischen DOI und ORCID?
Was ist eine CC-BY?

Beratung zum Forschungsdatenmanagement

- DOI-Vergabe
- Beratung zu Lizenzen

Fragen zur Forschungslandschaft:

Ich will eine Projektidee skizzieren. Was gibt es zu meinem Thema schon?
Was mache ich mit den 300 Artikeln, die ich dazu finde?

Schulungsangebot:

- Literaturrecherche
- Literaturverwaltung

Helpdesk für Endnote

Fragen zur Literaturbeschaffung:

Ich benötige ein Buch / einen Artikel / eine Datenbank...
Warum komme ich nicht an die Artikel von Zeitschrift XYZ?
Die DFG will einen Datenmanagementplan! Was ist das?
Wie können wir im Team die Ablage von Infos besser organisieren?

Informationsbeschaffung:

- elektronische und gedruckte Medien
- Lizenzverhandlungen mit Verlagen
- Fernleihe / Datenlieferung

Informationsmanagement:

- Beratung zu Datenmanagementplänen
- Beratung zur Wissensorganisation

RKI Standort Wernigerode

- ca. 100 Mitarbeiter
- davon 25 Wissenschaftler
(verteilt auf 2
Fachgruppen und 2
Projektgruppen)
- aktuell 12 Doktoranden



Foto : RKI / Fokus-Fotostudio Wernigerode



Foto : RKI / Fokus-Fotostudio Wernigerode

Liegenschaft besteht
aus 4 Altbäuden
und einem modernen
Laborgebäude



Maßnahmen zur Optimierung der bibliothekarischen Dienstleistungen am Standort Wernigerode

Strukturelle Veränderungen der Bibliothek

- Neupositionierung der Heftauslage in den vorderen Teil der Bibliothek
- Einrichten eines Lesebereiches
 - Anschaffung eines Sofas
 - Anschaffung eines Couchtisches zur Auslage von Zeitungen
 - Abonnement einer Wochen- und einer Tageszeitung
 - Aufstellung eines neuen Prospektständers
 - Anbringung von zwei Whiteboards
- Sichtbare „Öffnung“ der Bibliothek durch Einbau eines brandschutzsicheren Türfeststellers
- Einrichtung von zwei neuen Arbeitsplätzen in der Bibliothek

Ansicht neuer Lesebereich



Foto: Katharina Heldt



Anschaffungen für die Bibliothek

- Papierschneidegerät
- Ringbindemaschine + Materialien
- Laminiergerät + Materialien

Überarbeitung des Bestandes

- Ausleihrevision
- Absprache mit allen Fach- und Projektgruppen
 - Umrücken ganzer Signaturgruppen
 - Makulationen
- Umfrage zur Nutzung von Loseblattsammlungen
 - Abbestellungen im Wert von ca. 4000 Euro/Jahr
 - Vorschläge zur Anschaffung neuer Zeitschriften (print und online)
 - Abonnement dreier weiterer Print-Zeitschriften



Ansicht überarbeiteter Bestand



Foto: Katharina Heldt



Maßnahmen zur Erhöhung der Nutzungsfrequenz der Bibliothek

- Bibliothek als fester Tagesordnungspunkt bei allen Liegenschaftssitzungen
- Informationsveranstaltung zum Bestellsystem „Doctor-Doc“ und zur Rolle der Bibliothek im Forschungszyklus des RKI
 - Steigerung der hausinternen Artikelbestellungen um 300 %
- 14-tägiges Get-together in den Räumlichkeiten der Bibliothek



Foto: Katharina Heldt



Katharina Heldt und Henriette Senst
Bibliothek des Robert Koch-Instituts
Nordufer 20
13353 Berlin
[bibliothek\[at\]rki.de](mailto:bibliothek[at]rki.de)