

DOB STOFFMASKE STEP BY STEP

Materialien/ Werkzeug:

Baumwollstoff (3 Lagen) je

Gummiband

Draht

Zange

Nähgarn

Bügeleisen & Nähmaschine;)

Vorbereitung:

Zuschnitt aus Baumwollmaterial:

2 Lagen für Maske, 1 Lage für Futter

Zuschnitt Gummiband:

2 x 22 cm

Zuschnitt & Vorbereitung Draht:

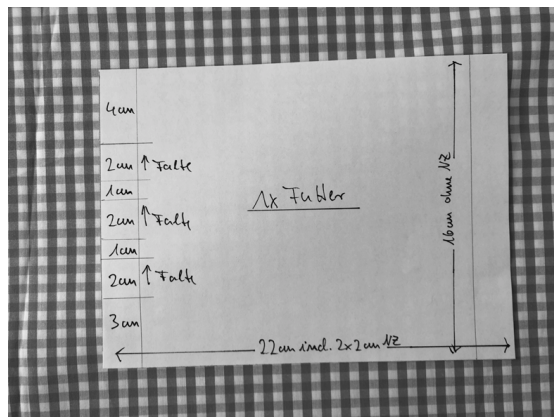
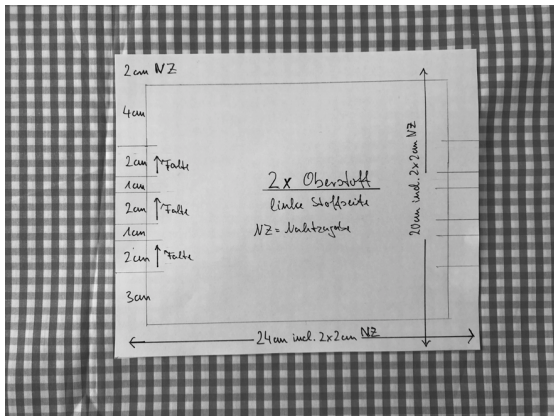
1x 10 cm

Zuschnitt Oberstoff =

20cm x 24 cm ist incl. NZ

Fertiges Maß =

9 cm x 20 cm



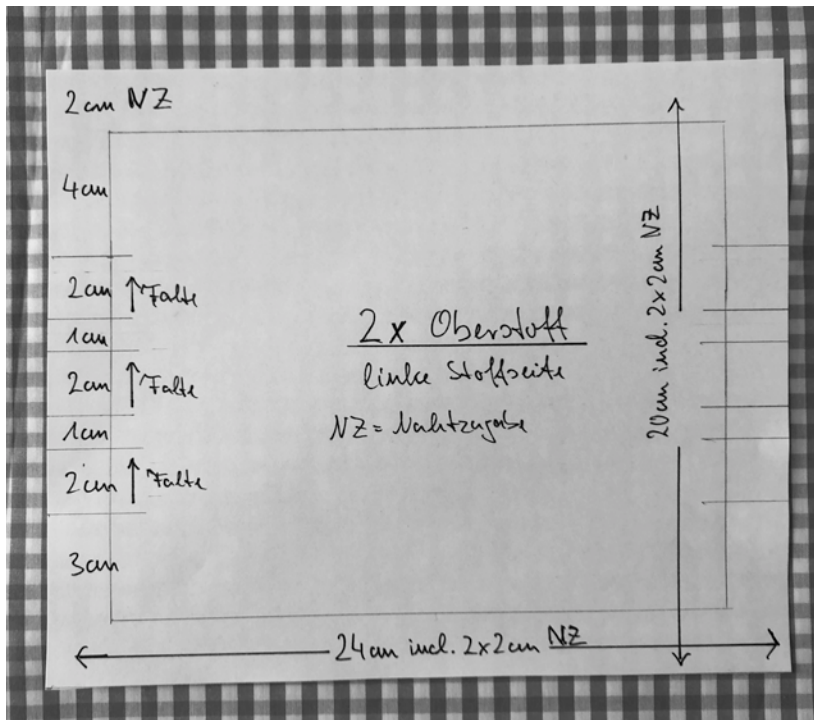
Los geht's! ☺

DOB STOFFMASKE STEP BY STEP

SCHRITT 1 / Zuschnitt 2 x (Maske):

Breite = 20 cm + je 2 cm NZ = 24 cm

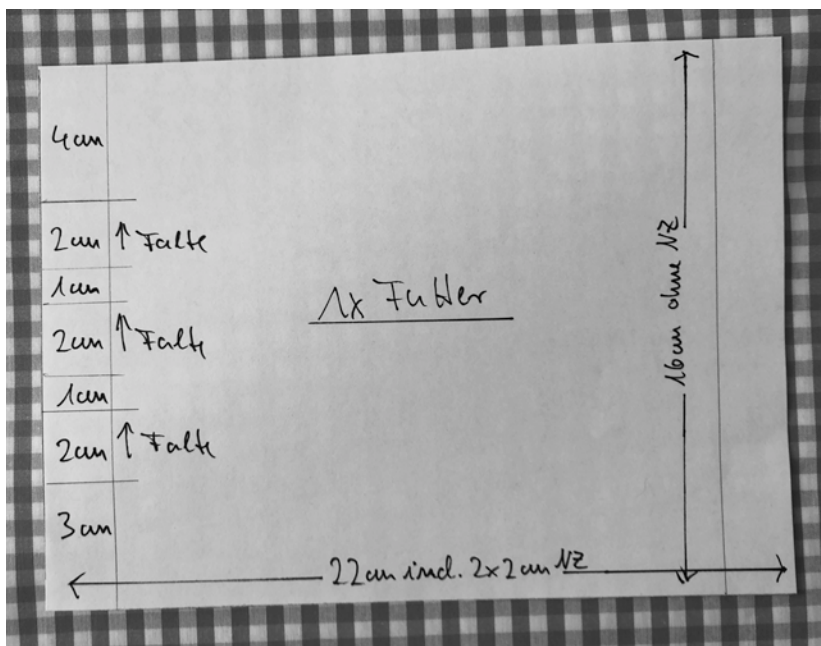
Länge = 16 cm + je 2 cm NZ = 20 cm



SCHRITT 2 / Zuschnitt 1x (Futter):

Breite: 22 cm incl. 2 x 2 cm NZ Fertiges Maß 18 cm

Höhe: 16 cm keine Nahtzugabe! / gesamt: 16 cm Fertiges Maß 9 cm



ACHTUNG!
NICHT DIE MARKIERUNGEN (AUF BEIDEN SEITEN) FÜR DIE BÜGELFALTEN
VERGESSEN!

DOB STOFFMASKE STEP BY STEP

SCHRITT 3 / Bügeln :

In den gedoppelten Stoff 3 gleichmäßige Querfalten (je knapp 1cm tief) einbügeln. Fertige Höhe: 13 cm / Faltenrichtung nach unten.

Maske / 2-lagig:



Futter / 1-lagig



SCHRITT 4 / Falten fixieren:

Die eingelegten & gebügelten Querfalten entlang der Seitenkanten durch Übernähen mit der Maschine grob fixieren.

Futter / 1-lagig: übersteppen



DOB STOFFMASKE STEP BY STEP

SCHRITT 5 / Seiten umnähen Futter (1-lagig):

Die Enden der beiden Stoffstreifen je 2 x 1 cm nach Innen schlagen und knapp absteppen.



SCHRITT 6 / Draht auf Maske (2-lagig) fixieren:

Den vorbereiteten Draht an der oberen, inneren Kante mittig mit einem Zick-Zackstich fixieren. Der Draht kann mitgewaschen werden, und dient als Nasenbügel



SCHRITT 7 / Maske & Futter verbinden

-Maske / 2-lagig und Futter aufeinanderlegen (Achtung! Faltenrichtung muss übereinstimmen!) und mit Stecknadeln fixieren.

-Nahtzugabe an Maske 2 x 1 cm nach Innen schlagen, Futter oben und unten dazwischen legen und mit Stecknadeln fixieren.

-Umschlag oben & unten übersteppen, sodass Maske und Futter miteinander verbunden sind



- es bildet sich eine Tasche: diese ist für das Einlegen eines speziellen Filter wichtig!

DOB STOFFMASKE STEP BY STEP

SCHRITT 8 / Falten Maske / 2-lagig fixieren:

Die eingelegten & gebügelten Querfalten entlang der Seitenkanten durch Übernähen mit der Maschine grob fixieren.



SCHRITT 9 / Gummibänder fixieren:

- jeweils auf beide Seiten Oben und Unten das Gummiband feststecken & die Seitenkante nach innen 2 x 1 cm einschlagen. Es entsteht an beiden Seiten eine Schlaufe für die Ohren
- die Seiten übersteppen und eingelegtes Gummiband in Seitennaht fixieren
- anschließend das Gummiband nach außen schlagen und mit einer weiteren Naht fixieren



DOB STOFFMASKE STEP BY STEP

Et voilà !



Vielen Dank euch allen, dass ihr dabei seid!

Idee, Prototyp und Fotos und Anleitung von Stefan Bock ☺

Merci!

