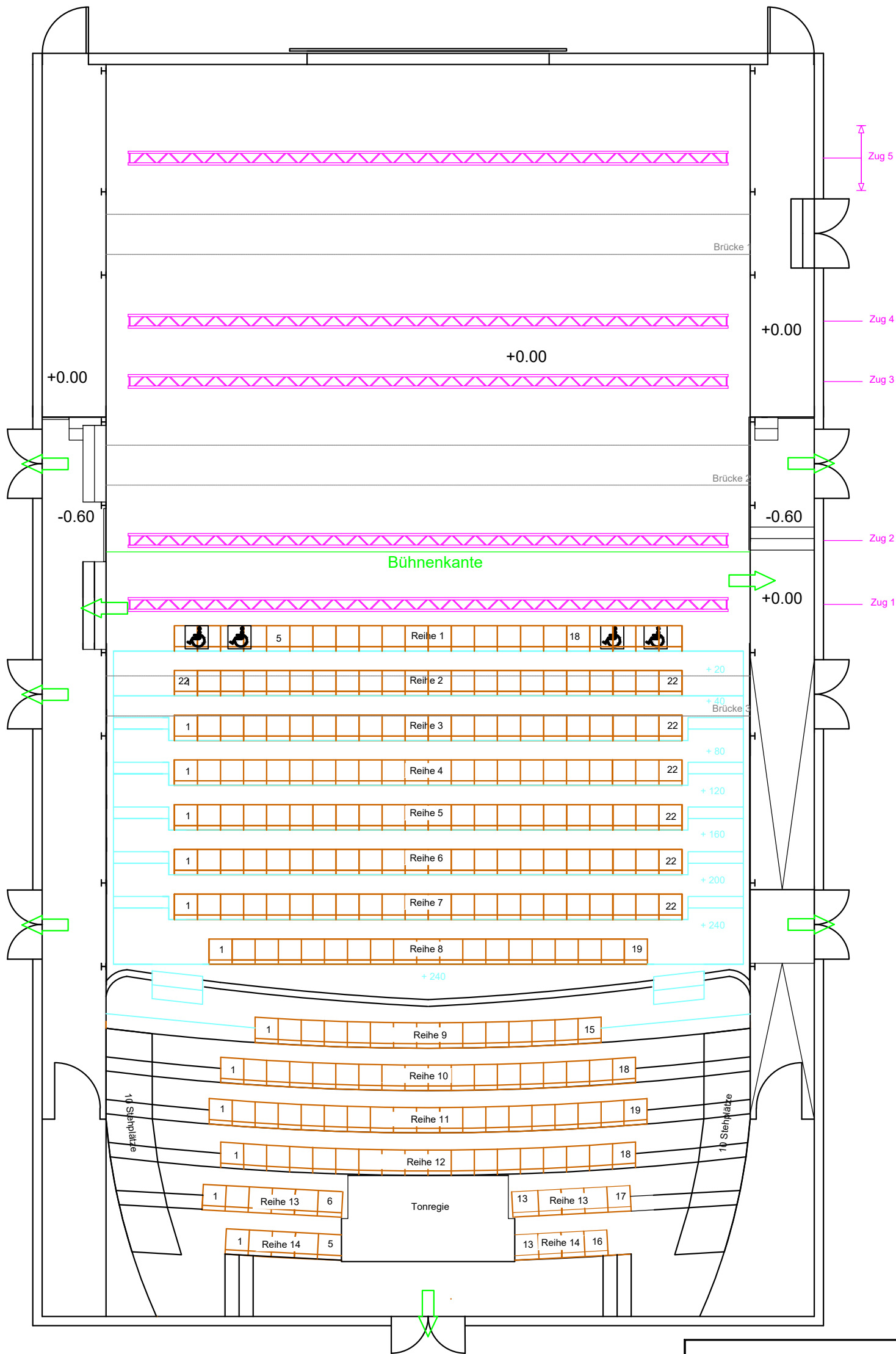


263 Sitzplätze gesamt

173 Sitzplätze

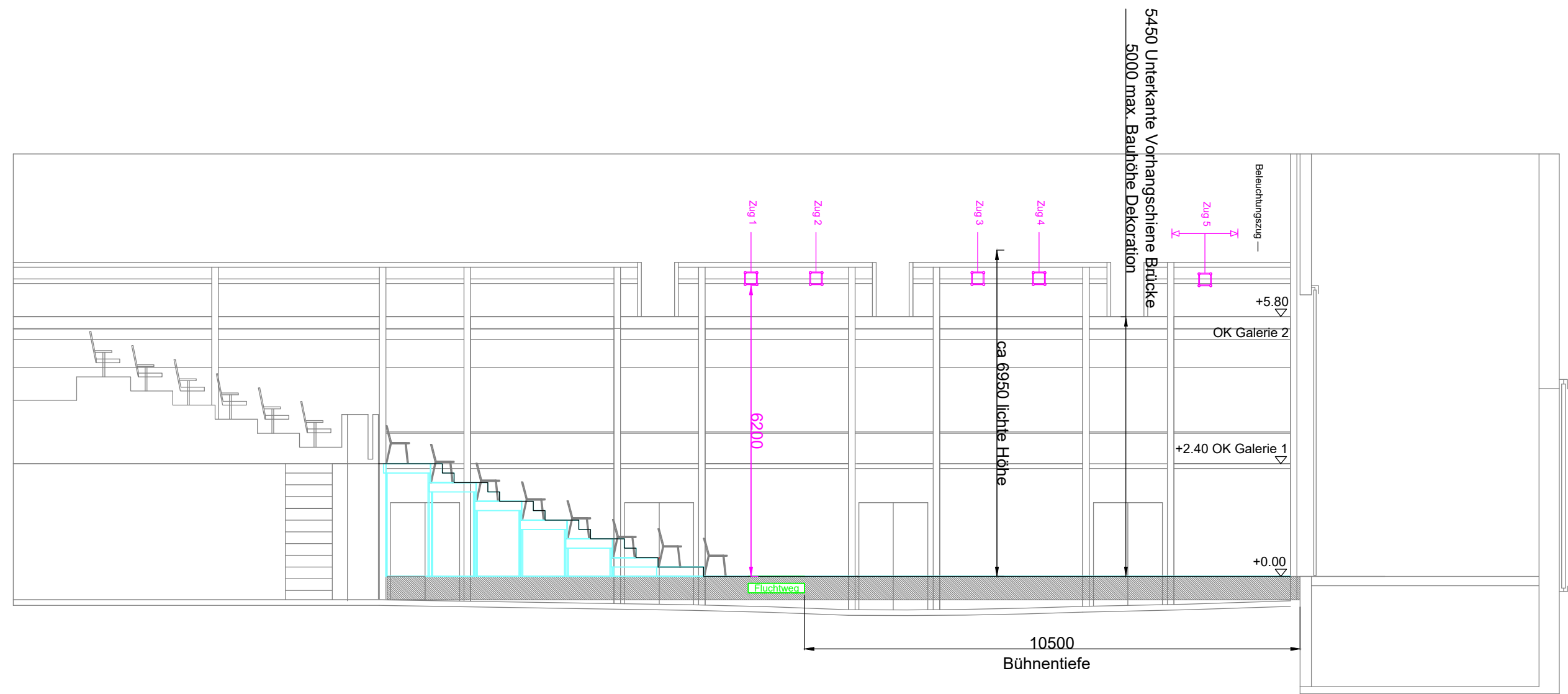
90 Sitzplätze



**THEATER FREIBURG**

Kleines Haus  
M 1:100  
Sitzplätze insgesamt 263  
20 Stehplätze

22.02.2021



Theater Freiburg

Kleines Haus - Schnitt

M 1:100

Sitzplätze insgesamt 263

20 Stehplätze

09.11.2020

Legende:

-  PAR 64
-  PC 1 KW
-  PC / Fresnel 2 KW
-  2 KW Profil Scheinwerfer mit Farbwechsler
-  1 KW Profil Scheinwerfer ohne Farbwechsler
-  2,5 KW HMI mit Farbwechsler und Verdunkler
-  5 KW HMI mit Farbwechsler
-  Moving Head Wash
-  Moving Head Profiler
-  LED Rush PAR
-  Flutlicht

- Das Stellwerk befindet sich in einem vom Saal abgetrennten Raum über dem Rang. Einsicht auf die Bühne vorhanden
- Der hintere Gegenlichtzug ist verfahrbar
- Weitere Scheinwerfer bei Bedarf auf Anfrage
- Transtechnik Prisma + Havarie, 3 DMX Linien
- GrandMA2 Fullsize, Light und OnPC mit Commandwing
- Festes Seitenlicht mit je 6x Par64 rechts/links
- Bühnengröße: 14m x 10m

## THEATER FREIBURG

Beleuchtung Kleines Haus

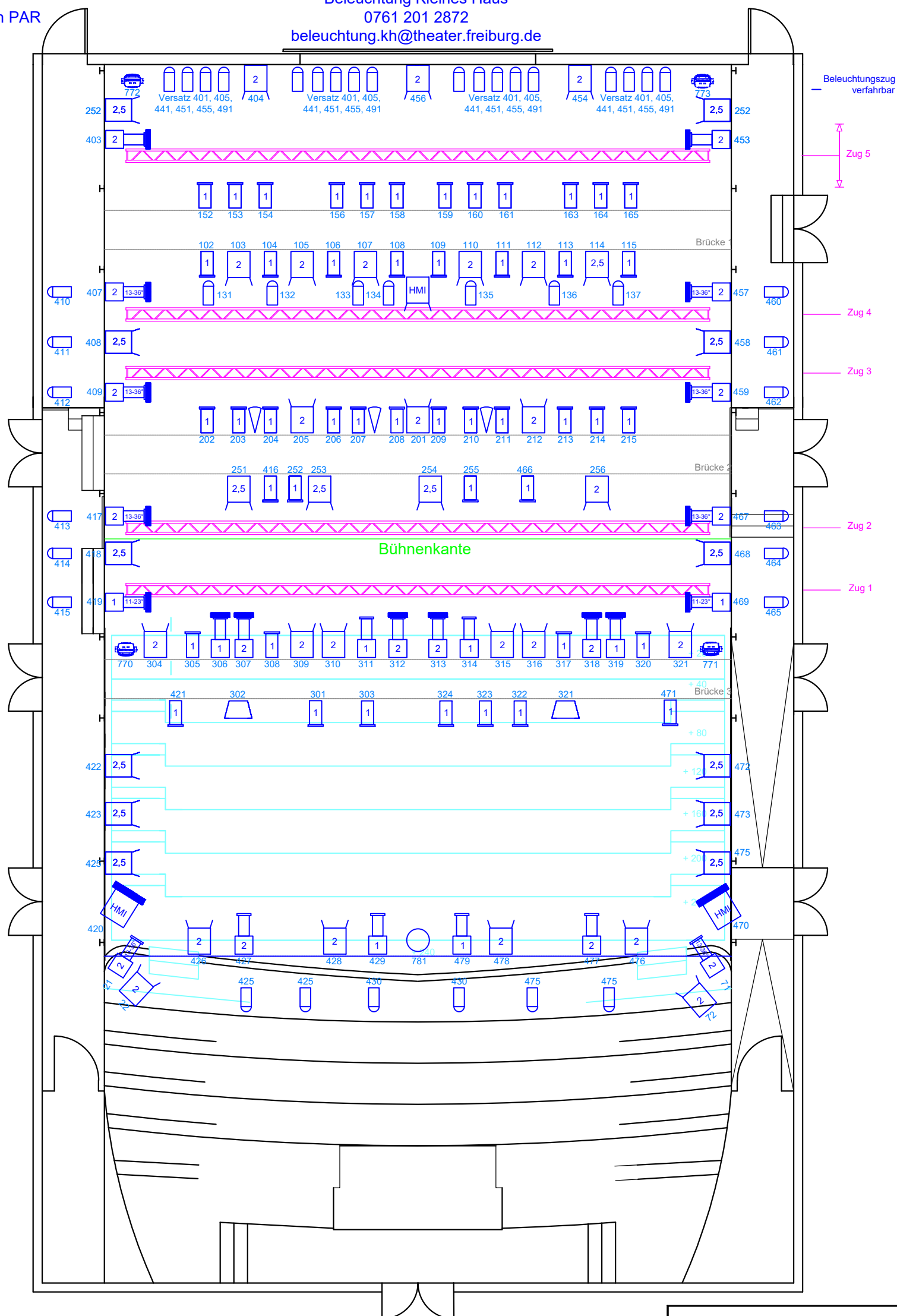
0761 201 2872

beleuchtung.kh@theater.freiburg.de

263 Sitzplätze gesamt

173 Sitzplätze

90 Sitzplätze



## THEATER FREIBURG

Kleines Haus

M 1:100

Sitzplätze insgesamt 263

20 Stehplätze

22.02.2021

THEATER FREIBURG

Kleines Haus  
Ton- und Videoabteilung  
Tel: 0761 201 2831

1. Tonanlagen

Gerät/Funktion	Stückzahl	Symbol
Mischpult Yamaha Rivage PM7	1	TK1
Zuspieler Ableton LIVE 10	1	TK2
L'Acoustics A10	8	TK3
L'Acoustics X8	2	TK4
L'Acoustics X12	2	TK5
L'Acoustics X12 + SB15	2	TK6
L'Acoustics SB21	2	TK7
Mikroports Sennheiser SK/EM 2000	16	TK8

2. Videoanlagen

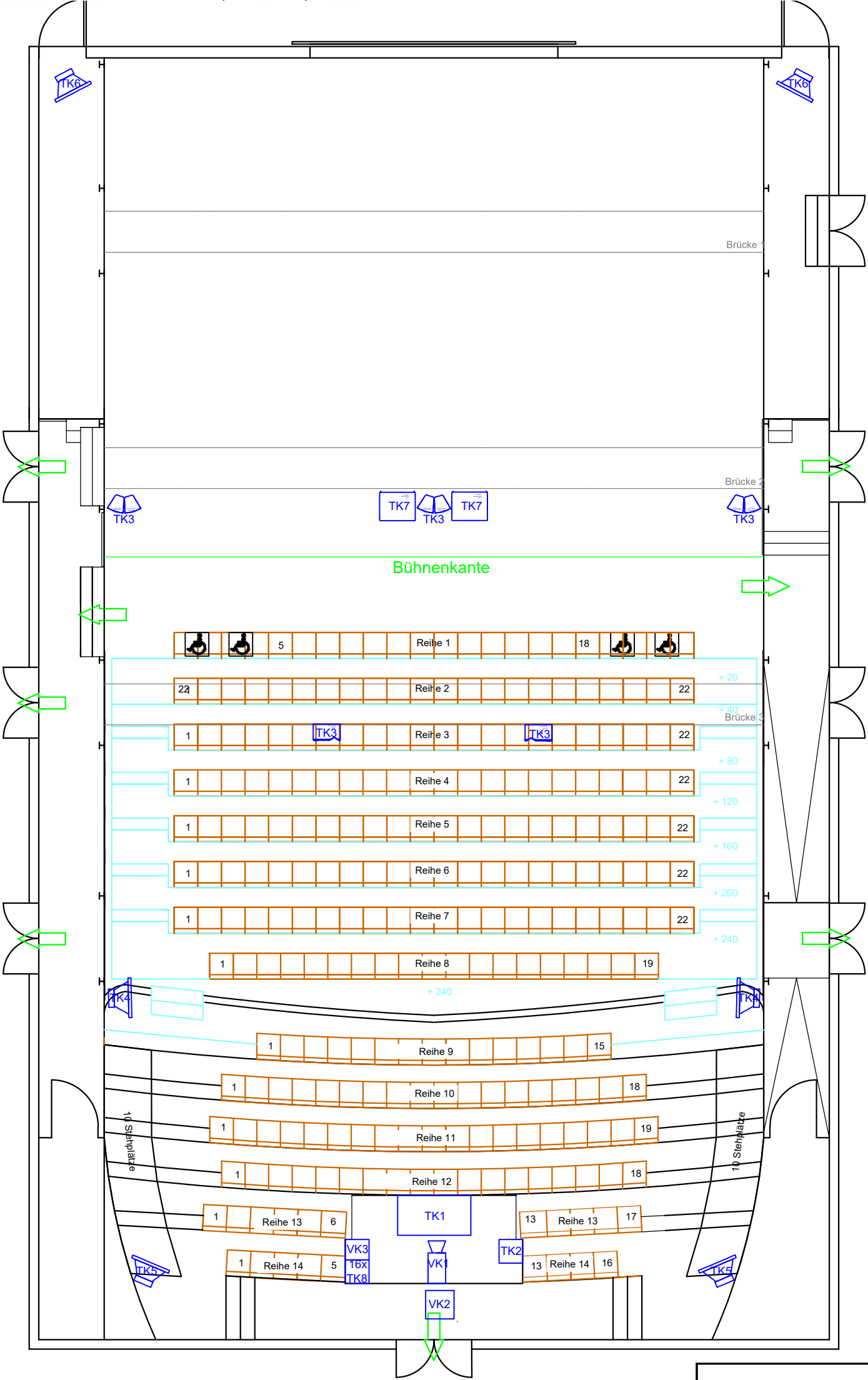
Gerät/Funktion	Stückzahl	Symbol
Kamera fernsteuerbar	1	VK1
Beamer Epson EB-Z9750U, 1920x1200, 7.500 ANSI-Lumen mit Objektiv ELPLS04, Ratio 1.63 - 2.65:1	1	VK2
Zuspieler Q-Lab über Mac	1	VK3

Stand: 04.02.2021

263 Sitzplätze gesamt

173 Sitzplätze

90 Sitzplätze



THEATER FREIBURG

Kleines Haus  
M 1:100  
Sitzplätze insgesamt 263  
20 Stehplätze

22.02.2021

# THEATER FREIBURG

Stand: 19.02.2021

Technische Leitung

Tel: 0761 201 2859 / Fax: 0761 201 2899

## Kleines Haus

### 1. Technische Angaben

Baubreite für Dekorationsteile:	max. 13,80m Innenmaß ( ansonsten keine Möglichkeit zum Aufbau )
Bauhöhe für Dekorationsteile:	Max. 5m unter den Brücken hängen Schienen und Scheinwerfer, daher nicht 5,40m
Wandbreite:	Max. 170cm
Fluchtwege:	Wegen der notwendigen Umgänge und Fluchtwege bitte mit der Technischen Leitung Rücksprache halten.
Magazintor:	Das Tor zum Magazin kann für szenische Zwecke ( Auftritte ) kurze Zeit ( max. 3Min. ) geöffnet, muss dann aber sofort wieder geschlossen werden ( Festlegung durch Feuerwehr ).
Magazin:	Keine Möglichkeit für Fortsetzung des Bühnenbildes, da Lagerraum.
5 Vier- Punkt Traversen	Über Bühnenbereich verfahrbar. Können nicht szenisch verfahren werden. Reine Montagezüge. Max. Tragkraft 500 kg pro Träger verteilte Kraft.
Galerien rechts und links:	Die unteren Galerien ( OK=+240cm ) sind szenisch nutzbar. Die oberen Galerien sind wegen technischen Einrichtungen, Kabeln und Scheinwerfern nicht benutzbar.

## 2. Sonstiges:

- \* alle Dekorationen müssen B1 sein
- \* sämtliche feuertechnischen Wünsche müssen mit der Technischen Leitung abgesprochen werden.
- \* Standardmaß für Treppen und Podestmaterial: 20cm - Abstufung ( nicht 16 2/3 )
- \* Kriegswaffen ( auch Nachbauten ), Schüsse, offenes Feuer oder pyrotechnische Effekte müssen bei der Technischen Leitung angemeldet werden.

## 3. Personal Kleines Haus

**Bühnentechnik:** 3 Schicht Betrieb ( Früh-, Spät-, geteilter Dienst )

1 Theaterobermeister

Bühnentechniker: 5 Vollzeit/ 2 Halbtags

Günter Fuchs 0761 201 2863 guenter.fuchs@theater.freiburg.de

**Beleuchtung:** 3 Schicht Betrieb ( Früh-, Spät-, geteilter Dienst )

1 Beleuchtungsmeister\*in

3 Beleuchter

Cajus Ohrem 0761 201 2872 beleuchtung.kh@theater.freiburg.de

**Tonabteilung:** für Großes und Kleines Haus. 1 Vorstand und 6 Tontechniker

Für Videoprojektionstechnik ist in Freiburg die Tonabteilung zuständig.

Jonas Gottschall 0761 201 2831 jonas.gottschall@theater.freiburg.de

**Rüstmeister:** für alle Spielstätten ( 1 Mann ), verantwortlich für pyrotechnische Effekte und Waffen, keine Probenbetreuung

Raphael Weber 0761 201 2964 raphael.weber@theater.freiburg.de

**Requisite:** 2 Schicht Betrieb, 3 Personen, Probenbetreuung teilweise möglich

Eva Haberlandt, 0761 201 2894 eva.haberlandt@theater.freiburg.de

**Kostümabteilung:** zwei Garderoben à 5 Plätze

Jörg Hauser 0761 201 2880 joerg.hauser@theater.freiburg.de

**Maske:** 2 Maskenplätze

Michael Shaw 0761 201 2890 michael.shaw@theater.freiburg.de

*Eine regelmäßige Probenbetreuung kann nicht geleistet werden.*

*Während der Probenzeit sind aktuelle Absprachen mit dem Theatermeister unbedingt notwendig, da nur er die Gewichtung der täglich anfallenden Arbeiten entscheiden kann.*

*Probephänenumbauten können nur bis max. eine Stunde vor Vorstellungsbeginn eingeplant werden. Während einer Vorstellung steht die Technik nicht gleichzeitig für Probephänenumbauten zur Verfügung.*