



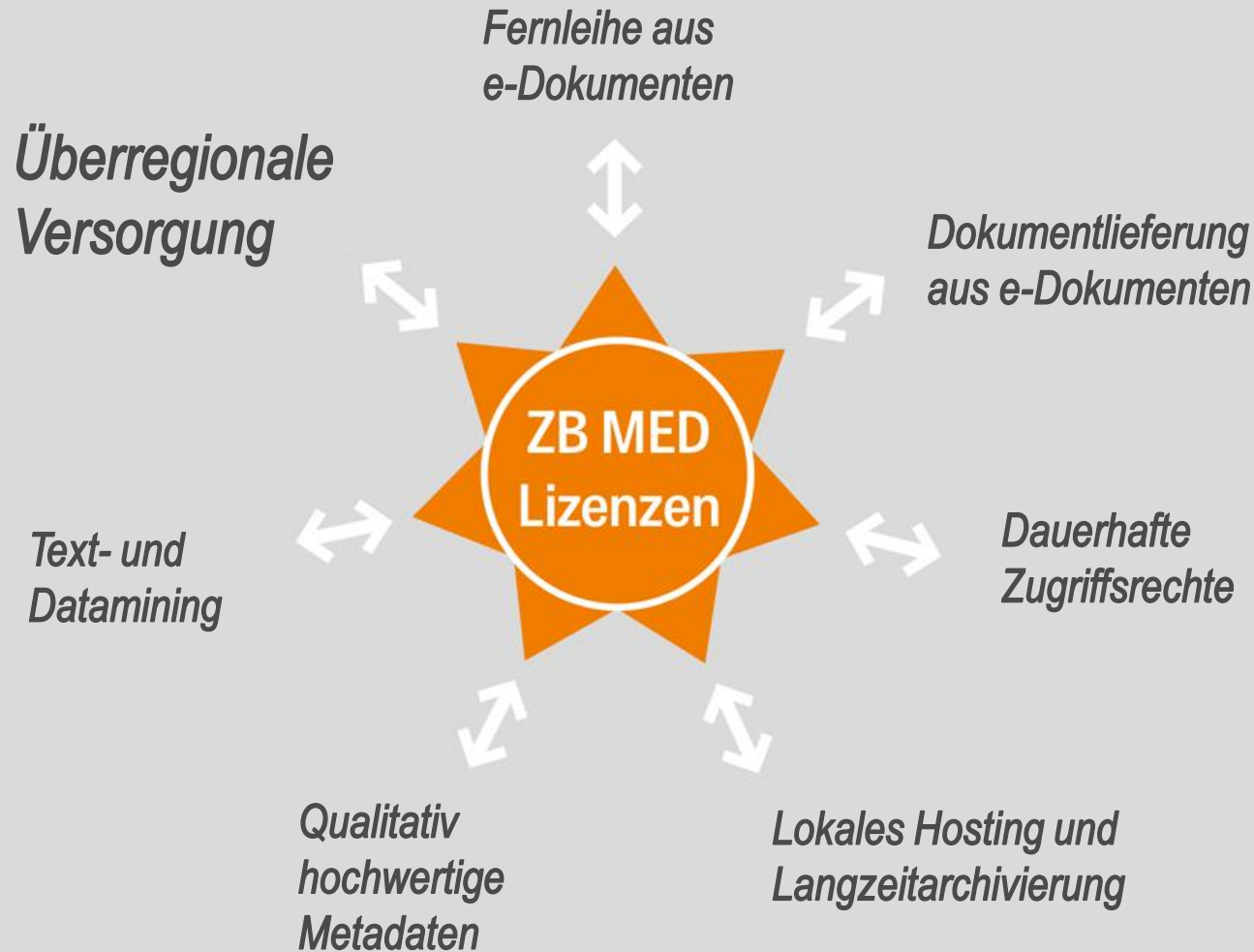
*Überregionale Versorgung mit lizenzpflichtigem
e-Content
neue Modelle von ZB MED*

Warum?

- ▶ **§ 2 Stiftungszweck**
- ▶ (1) Zweck der Stiftung ist die **überregionale Informations- und Literaturversorgung** in den Fachgebieten Medizin, Gesundheitswesen, Ernährungs-, Umwelt- und Agrarwissenschaften sowie deren Grundlagenwissenschaften und Randgebieten zur Abdeckung des Bedarfs in Forschung, Lehre und Praxis. Die Stiftung hat hierbei insbesondere die Aufgabe der zielgruppenspezifischen Beschaffung, Erschließung, **Archivierung** und Bereitstellung von in- und ausländischer Literatur sowie von sonstigen analogen und digitalen Informationsmedien. Die Stiftung hat ferner die Aufgabe, **Forschungs-** und Entwicklungsprojekte im Bereich der Informationswissenschaften gerade auch zur Weiterentwicklung der Informations- und Literaturversorgung durch die Stiftung durchzuführen.

* Gesetz zur Errichtung einer Stiftung „Deutsche Zentralbibliothek für Medizin“ vom 19. Dezember 2013

Merkmale der ZB MED Lizenzen

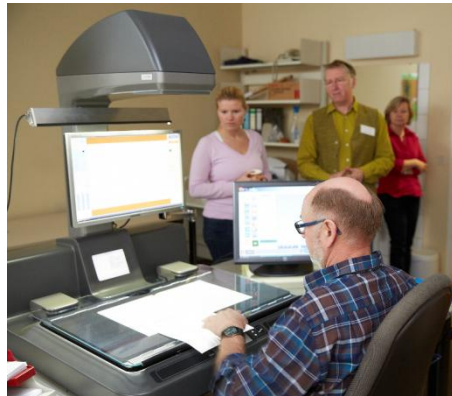


Überregionale Versorgung

*Lesesäle in Bonn
und Köln*



Kopienversand

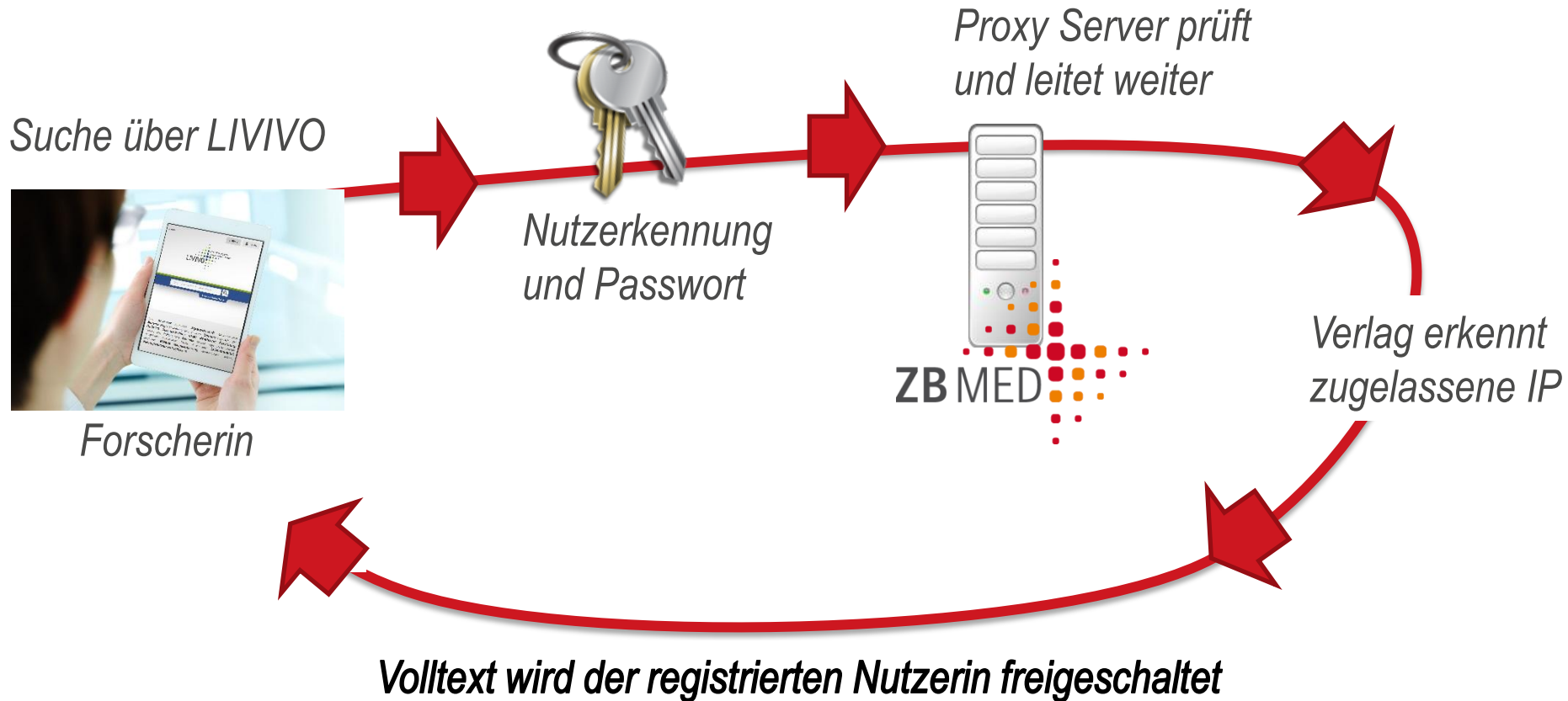


Remote Access



Zugriff

Überregionale Versorgung durch „Remote Access“



***Für weitere Informationen stehe ich Ihnen gerne
zur Verfügung***

Mareike Grisse

Referentin für Lizenzen

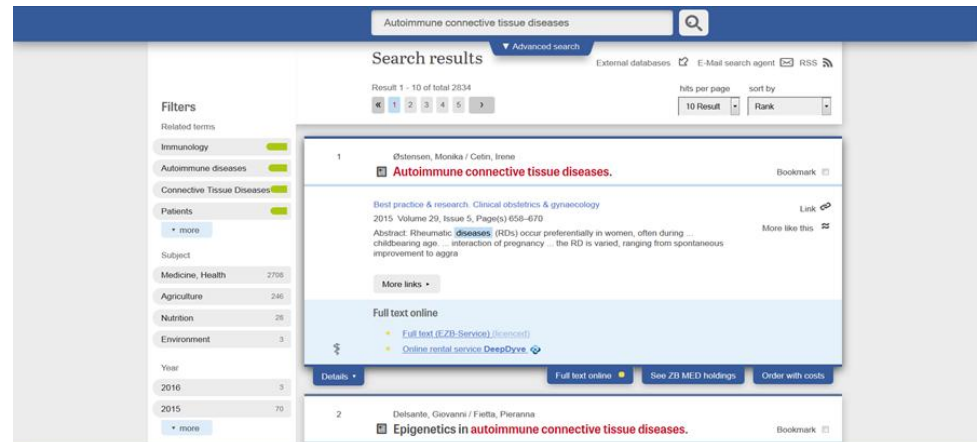
Gleueler Straße 60

50931 Köln

grisse@zbmed.de

+49 (0) 221 478-32145

- ▶ *Aufzeigen verschiedener Zugangswege*
 - *ZB MED Lizenzen (Direktzugriff für ZB MED Nutzer/Nutzerinnen)*
 - *EZB Holdings (Direktzugriff sofern lizenziert)*
 - *Dokumentlieferung*
 - *Mietservice DeepDyve (ab 15.09.15)*



einige Schwierigkeiten

- ▶ *§ 53 a UrhG Kopienversand auf Bestellung*
 - *betrifft Fernleihe und Dokumentlieferung*
 - *insbs. E-only Zeitschriften*
 - *insbs. Supplement Content*
- ▶ *Archivfunktion*
- ▶ *Forschungsaufgabe (Text- und Datamining)*

Fernleihe und Dokumentlieferung aus e-Dokumenten

Umsetzung urheberrechtlicher Vorgaben, schnelle Lieferung, hohe Qualität

überregionale Versorgung für ZB MED-Nutzerinnen und Nutzer in drei Modellen:

1. „überregionaler Remote Access“
2. „Leihmodell“
3. „Lesesaal Lizenz“

Erweiterter Content

Rechte für die Verwertung von e-Seiten bzw. Supplementary e-Content



ZB MED
Lizenzen

Forschung

Bereitstellung eines Datenpools für Text- und Datamining

Bestandssicherung

Verhandlung von Rechten für perpetual access, lokales Hosting und Langzeitarchivierung

Bestandsaufbau

Erwerbung von e-only Produkten

Bestandserschließung

Verhandlung verbesserter Metadatenstandards für Einbindung in LIVIVO